



GÎTE ACCORDS PYRÉNÉES - ESTADENS - CAGIRE GARONNE SALAT

GÎTE ACCORDS PYRÉNÉES - ESTADENS

Location de vacances pour 8 personnes à Estadens -
Cagire Garonne Salat

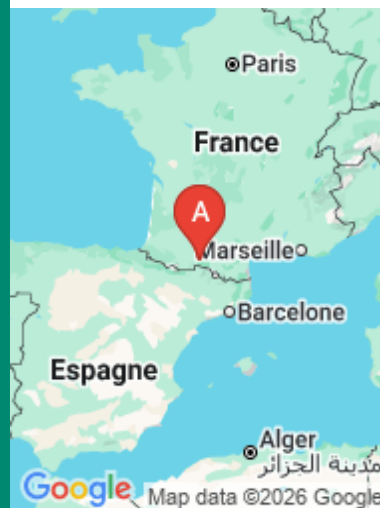
<https://gite-accordspyrenees.fr>



Philippe MANCHADO

☎ 06 26 47 41 02

A Gîte Accords Pyrénées - Estadens : Carrere de la hourcade 31160 ESTADENS





Gîte Accords Pyrénées - Estadens



Maison



8

personnes



4

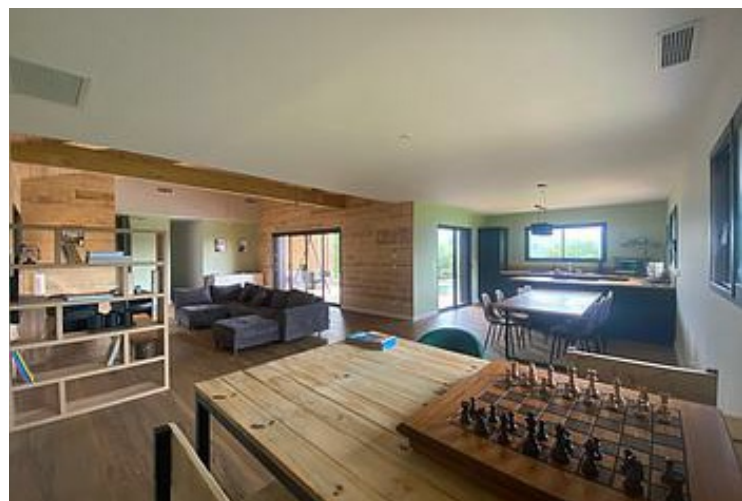
chambres

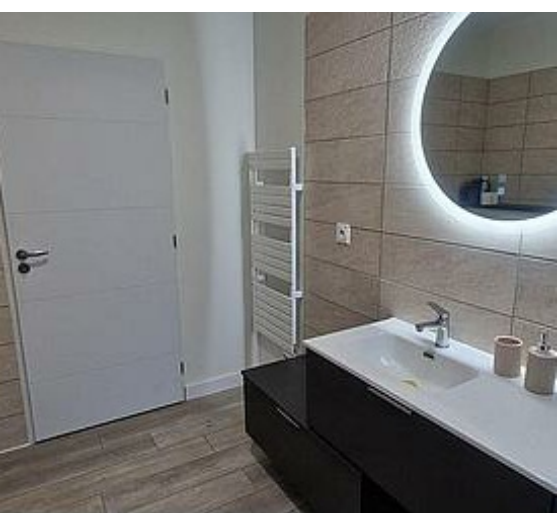
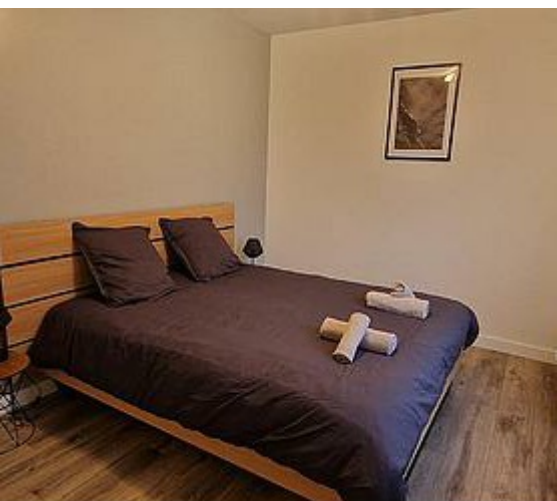


170

m²

Chez Accords Pyrénées, profitez d'un séjour dans le piémont commingeois avec une vue imprenable sur les montagnes. Idéal pour vos répétitions grâce à sa salle de musique, pour vos séjours sportifs ou bien pour le farniente !





Pièces et équipements

<i>Chambres</i>	Chambre(s): 4 Lit(s): 6 2 lits doubles 160cm et 4 lits simple 90 cm	dont Suite: 1 dont lit(s) 1 pers.: 4 dont lit(s) 2 pers.: 2
<i>Salle de bains / Salle d'eau</i>	Salle de bains avec douche Sèche serviettes Salle(s) d'eau (avec douche): 2	Sèche cheveux
<i>WC</i>	WC: 2 WC communs 1 WC individuel et 1 WC dans la	WC indépendants salle de bain commune
<i>Cuisine</i>	Cuisine Appareil à raclette Congélateur Four à micro ondes Réfrigérateur	Plancha Four Lave vaisselle
<i>Autres pièces</i>	Garage Séjour	Salon Terrasse
<i>Media</i>	Télévision	Wifi
<i>Autres équipements</i>	Lave linge privatif Garage fermé pour vos vélos.	Matériel de repassage
<i>Chauffage / AC</i>	Chauffage Climatisation	
<i>Bien être</i>	Spa / Jacuzzi	
<i>Exterieur</i>	Abri pour vélo ou VTT Jardin privé	Barbecue Salon de jardin
<i>Divers</i>		

Infos sur l'établissement



Communs

A proximité propriétaire
Habitation indépendante

Entrée indépendante



Activités



Réseaux

Accès Internet



Stationnement

Parking privé

Garage Privé



Services

Nettoyage / ménage



Extérieurs

Piscine privative

Piscine chauffée

Jacuzzi 6 places / Portique jeux

Tarifs (au 18/04/26)

Gîte Accords Pyrénées - Estadens

Pour les séjours longue durée, veuillez nous consulter

Tarifs en €:	Tarif 1 nuit en semaine (L, M, M, J, D)	Tarif 1 nuit en weekend (V ou S)	Tarif 2 nuits weekend (V+S)	Tarif 7 nuits semaine
du 07/03/2026 au 04/04/2026	160€		600€	1000€
du 04/04/2026 au 02/05/2026	160€		600€	1200€
du 02/05/2026 au 04/07/2026	160€		600€	1200€
du 04/07/2026 au 29/08/2026	190€		600€	1600€
du 29/08/2026 au 03/10/2026	190€		600€	1300€
du 03/10/2026 au 23/10/2026	190€		600€	1000€
du 23/10/2026 au 31/10/2026	190€		600€	1300€
du 31/10/2026 au 19/12/2026	190€		600€	1100€
du 19/12/2026 au 02/01/2027	200€		600€	1600€
du 02/01/2027 au 13/02/2027	190€		600€	1000€
du 13/02/2027 au 06/03/2027	190€		600€	1300€
du 06/03/2027 au 03/04/2027	190€		600€	1100€
du 03/04/2027 au 01/05/2027	190€		600€	1300€
du 01/05/2027 au 26/06/2027	190€		600€	1200€
du 26/06/2027 au 28/08/2027	190€		600€	1600€

A savoir : conditions de la location

Arrivée 16h

Départ 11h

Langue(s) parlée(s) Anglais Espagnol Français Occitan

*Annulation/
Prépaiement/
Dépot de
garantie*

*Moyens de
paiement* Chèques Vacances

Ménage en option 150 €

*Draps et Linge
de maison* Draps et/ou linge compris

*Enfants et lits
d'appoints* Lit bébé
15€

*Animaux
domestiques* Les animaux ne sont pas admis.

Mes recommandations

Randonnées

Les incontournables

OFFICE DE TOURISME CAGIRE GARONNE SALAT
OPYRENEES.FR



L'ESTANQUET DES SAVEURS

☎ 05 61 94 95 29 ☎ 06 75 49 80 59
Place de la République

2.9 km
📍 ASPET



Profitez d'une belle terrasse ensoleillée et animée !



MAISON HONORE, LAETITIA & RUDY

Carré de la République

3.0 km
📍 ASPET



Dégustez des pâtisseries de qualité accompagnées d'une boisson chaude au coeur du village d'Aspet en Comminges Pyrénées



PAD'THAI

☎ 05 61 89 31 76 ☎ 06 32 47 03 37
1 Place André Bouéry

3.0 km
📍 ASPET



De délicieuses spécialités thaïlandaises à Aspet !



GUINGUETTE LA RIVIERE AUX PAPILLONS

☎ 05 61 88 51 55 ☎ 06 19 64 56 91
Camping La Rivière aux Papillons
Quartier Sarradère

📄 <http://www.campingpapillons.com/la-guinguette>
3.8 km
📍 ASPET



Tout en simplicité une belle guinguette au bord de la rivière du Ger à Aspet !



RESTAURANT MEURETTE

☎ 05 61 97 60 61

4.9 km
📍 ROUEDE



Un moment convivial dans un cadre 100% nature, face aux Pyrénées !



AUBERGE DU CAGIRE

☎ 05 61 94 26 45
940 Route des Cols

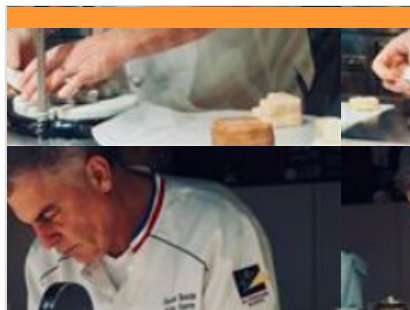
🌐 <http://www.instagram.com/aubergeduca>

8.4 km

📍 JUZET-D'IZAUT



Restaurant traditionnel & bistrannique au pied du Pic du Cagire à Juzet-d'izaut



LES FROMAGERS DU MONT-ROYAL

☎ 05 61 89 15 92

Centre commercial Leclerc St Gopôle
10 Avenue du Cagire

🌐 <http://www.fromage-napoleon.com>
10.5 km

📍 ESTANCARBON



Découvrez le Bar à Fromages par Dominique Bouchait. Ce lieu unique se situe à la galerie marchande St-Gopole



LE RESTO D'LA PLACE

☎ 06 37 22 49 84

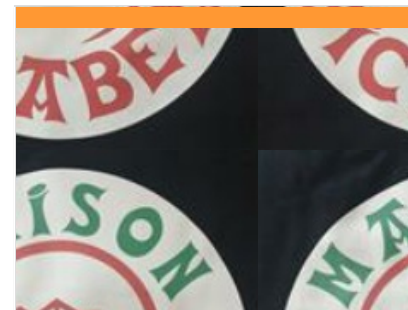
7 Place Nationale Jean Jaurès

11.6 km

📍 SAINT-GAUDENS



Une affaire de sympathiques passionnés



MAISON PICABEA HALLE GOURMANDE

☎ 05 61 94 09 26 ☎ 06 26 99 29 45

1 Rue des Compagnons du Tour de France

11.6 km

📍 SAINT-GAUDENS



L'entreprise familiale et artisanale "Maison Picabea" est spécialisée dans les plats cuisinés basques et vous propose des viandes de Pays et des produits régionaux. (à déguster aussi sur place)



Ô PETIT BAYON

☎ 09 88 58 22 77

20 Avenue de l'Isle

11.7 km

📍 SAINT-GAUDENS



Notre restaurant asiatique Ô Petit Bayon accueille tous les amateurs de cuisine cambodgienne, thaïlandaise et chinoise dans un cadre chaleureux et convivial. Nous préparons des plats 100 % faits maison, savoureux et généreux, pour que chaque repas soit un moment de plaisir et de partage. Que vous soyez jeunes, adultes ou seniors, nous vous invitons à découvrir une expérience culinaire authentique et variée.



L'ESCABECHE

☎ 05 61 95 14 20

6 rue de l'indépendance

🌐 <http://www.restaurant-pizzeria-l-escabeche.com>

11.9 km

📍 SAINT-GAUDENS



A deux pas du Cinéma le Régent cette Pizzeria-Restaurant vous propose des pizzas croustillantes, salades et assiettes gourmandes, pâtes, poissons, viandes Sans oublier les pizzas à emporter !!



L'ETABLE

☎ 05 61 89 16 24

Boulevard Raymond Sommer

11.9 km

📍 SAINT-GAUDENS



Simple, bon et généreux ! Cet établissement situé sur le pont de Valentine, propose une cuisine familiale, des grillades au feu de bois directement dans la cheminée du restaurant. Le chef met à l'honneur des produits frais et de qualité. On se déplace pour les frites maison de la mamie, une vraie institution.



AURIGNAC ALE BEERGARDEN

Route de Saint-Martory

🌐 <http://aurignacbrewery.com>

20.6 km

📍 AURIGNAC



Aurignac Ale est une micro brasserie artisanale basée à Aurignac dans le sud-ouest de la France depuis mars 2018. Originaire d'Australie, Nathan brasse des bières de haute qualité basée sur les styles de son pays natal et de sa contrée d'adoption pour sa communauté aurignacaise et au delà. Rendez-vous à l'Aurignac Ale Beergarden et il vous servira une de ses bières en pression! Et trouver-les en bouteille ou canette dans les bars, restaurants et caves à vin locaux. Vous pourrez accompagner votre bière d'une plancha ou de nachos réalisés à partir de produits locaux !



TAP ROOM

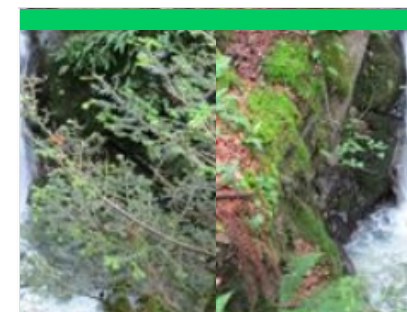
36 Rue des Nobles

20.8 km

📍 AURIGNAC



Venez boire une bière, ou autre boissons sans alcool agrémentés de petites choses à grignoter et pourquoi pas, prendre vos bières à emporter.



SALNITRO ESCALADE ET CANYONING

☎ 06 82 75 10 77

Place Peyrot

🌐 <http://pyrev.jimdoweb.com>

3.0 km

📍 ASPET



Venez vivre l'aventure en pleine nature ! En famille, entre amis, ou en collectivités sur les falaises en escalade ou bien dans les torrents de montagne en canyoning.



ESPACE VTT FFC PYRENEES COMMINGES

☎ 05 32 09 59 39#05 61 79 45 98

🌐 <http://opyrenees.fr/vtt-espace-comming>

3.0 km
📍 ASPET



Dans le secteur d'Aspet, Arbas, Saint-Béat et Barbazan, cet espace vous fera découvrir un environnement exceptionnel au long des 600 kilomètres de sentiers balisés.



CAVALCAGIRE

☎ 06 88 28 32 60

2 Chemin de Lannes

🌐 <http://cavalcagire.fr>

5.6 km
📍 CHEIN-DESSUS



Cavalcagire propose des balades découvertes (2h, demi journée journée, piémont, montagne, rivière, lac, de nuit, tout est permis !) et des randonnées à cheval de 2h à 12 jours dans les grands espaces du Comminges, et des Pyrénées centrales Des poneys sont aussi à la disposition des plus jeunes !



LAC DE LA HIERLE

Rue Haugueras

6.8 km
📍 LABARTHE-INARD



Profitez de ce lieu paisible où le lac communal est situé en bord de Garonne.

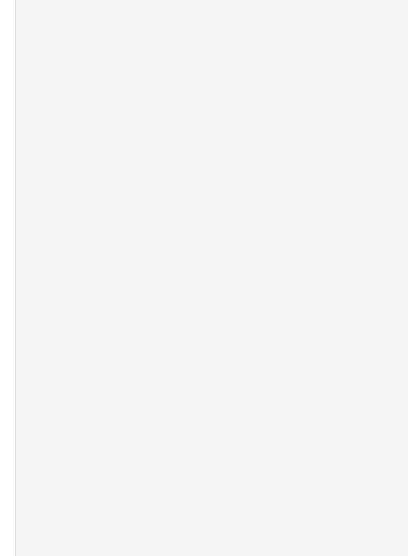


FALAISE D'ESCALADE DE REGADES

☎ 06 81 59 85 05

🌐 <http://comminges.ffcam.fr>

8.5 km
📍 REGADES



PISCINE COUVERTE SAINT- GAUDENS

☎ 05 62 00 16 25#05 61 94 78 41

Rue Olivier de Serres

🌐 <http://www.stgo.fr>

11.9 km
📍 SAINT-GAUDENS



La piscine municipale de Saint-Gaudens vous accueille pour quelques brasses... ou diverses activités aquatiques proposées par les associations st-gaudinoises.



PISCINE AQUALUDIQUE

☎ 05 62 00 16 25
Rue Olivier de Serres
🌐 <http://www.stgo.fr>

11.9 km
📍 SAINT-GAUDENS



Piscine de plein air dans un cadre de verdure.



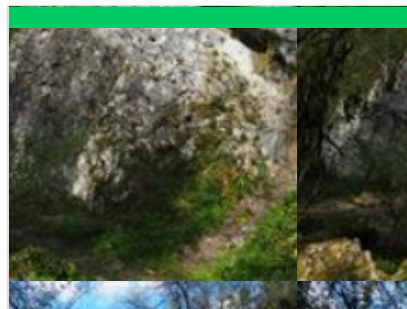
LAC DE SEDE

Route du Lac

12.4 km
📍 SAINT-GAUDENS



Le lac de Sède est situé à environ 4km du centre ville de Saint-Gaudens.



SITE D'ESCALADE DE GÉNOS

☎ 05 61 79 21 21
🌐 <http://www.pyrenees31.com>

12.9 km
📍 GENOS



Situé de l'autre côté du col du Bouchet, ce site se niche dans un canyon calcaire et présente la particularité d'avoir une variété de propositions limitée mais très agréable. À l'ombre une bonne partie de la journée, ceci peut représenter un inconvénient en période hivernale.



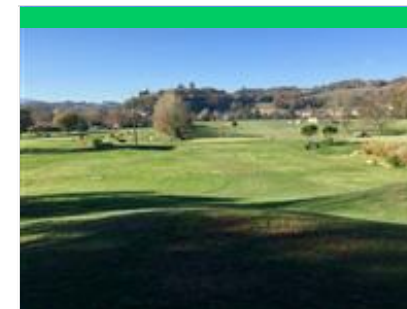
SITE D'ESCALADE DE ST-PÉ D'ARDET

☎ 05 61 79 21 21
🌐 <http://www.pyrenees31.com>

13.1 km
📍 SAINT-PE-D'ARDET



Haut lieu de l'escalade tant par son intérêt sportif que par ses très nombreuses voies de tous styles et de presque toutes difficultés mais également par la beauté du lieu et de ses environs. Du lac voisin, la falaise principale avec son grand toit présente un panorama à couper le souffle.



GOLF DE SALIES DU SALAT

☎ 05 61 87 46 29 ☎ 06 37 22 10 68
Quartier du Bout du Pont
🌐 <http://golfsaliesdusalat.fr>

13.9 km
📍 SALIES-DU-SALAT



Ouverts aux débutants comme aux joueurs confirmés, le golf de Salies-du-Salat vous propose un parcours en 9 trous dans un cadre naturel des plus agréables.



STATION DU MOURTIS

☎ 05 61 79 97 00

🌐 <http://www.haute-garonne-montagne.co>

14.5 km
📍 BOUTX



Été comme hiver, la station du Mourtis est ouverte aux amoureux de la montagne. Quand les pistes se transforment en sentiers...



SITE D'ESCALADE DE ORE

☎ 05 61 79 21 21

🌐 <http://www.pyrenees31.com>

15.7 km
📍 ORE



Site calcaire baigné de soleil dans sa chénaie de chênes verts, cette petite falaise aux profils variés est le rendez-vous hivernal par excellence, d'autant que ce calcaire sèche rapidement. Un petit secteur de voies plus courtes et plus faciles s'est développé à l'extrême droite.



PYRÉNÉES HO

☎ 05 61 94 08 36

Avenue de Rouziet

🌐 <http://www.pyrenees-ho.com>

18.5 km
📍 CIERP-GAUD



Un parc d'aventures et de loisirs atypique pour une journée 100% nature. PYRÉNÉES HÔ : sérieux et qualité, dans une ambiance conviviale, au service de ses clients.



SITE D'ESCALADE DE CIERP-GAUD

☎ 05 61 79 21 21

Avenue de Rouziet

🌐 <http://www.pyrenees31.com>

18.5 km
📍 CIERP-GAUD



Un des sites les plus importants et historiques du Comminges, et le plus important en gneiss du secteur. On y trouve des voies de tous niveaux et de tous types, bien qu'en général ce soit une escalade assez technique et à doigt.



AERoclub DU COMMINGES

☎ 05 61 89 13 08

8 Rue des Ailes

🌐 <http://accomminges.fr:99/aeroclub/>

18.7 km
📍 CLARAC



Sur le bord des Pyrénées entre Montréjeau et Saint-Gaudens, une cinquantaine de pilotes brevetés, des élèves et 4 instructeurs animent ce club (trois avions et un Ulm). Le club propose des baptêmes de l'air en avion et ULM, brevet de pilote.



AQUAPARC DES PYRENEES

☎ 07 59 62 68 62

🌐 <http://www.aquaparcpyrenees.com>

21.7 km

📍 MONTREJEAU



Nouveau propriétaire et jeu: C'est l'été on découvre l'Aquaparc des Pyrénées !



GOLF DU COMMINGES

Chemin de Capèle

21.8 km

📍 MONTREJEAU



Situé en bordure du confluent du Neste-Garonne, le golf du Comminges, un endroit idéal pour goûter aux plaisirs d'un golf en pleine nature... Stages sur une semaine, Ecole du golf le samedi, Practise, compétitions toute l'année. Locaton de matériel sur place (chariot, clubs, 1/2 series)



LAC DE MONTREJEAU BASE DE LOISIRS

☎ 05 61 95 84 17

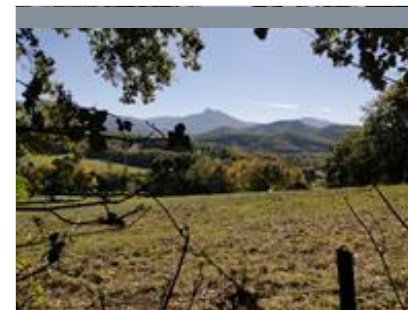
Avenue Salvador Allende

21.9 km

📍 MONTREJEAU



Au cœur d'un environnement paisible et boisé, face aux Pyrénées, profitez des bienfaits du soleil et de la nature.



SENTIER VTTAE AUTOUR DE GANTIES - N°44

☎ 05 61 94 86 51

🌐 <http://www.opyrenees.fr>

2.5 km

📍 GANTIES



Au départ des anciens thermes de Couret-Ganties découvrez le Piémont et le Comminges au travers de beaux panoramas et paysages bucoliques. Une balade en VTTAE idéale en intersaison. A l'automne comme au printemps les forêts traversées ne seront que plus belles. Topoguide en version papier dans les accueils de l'Office de Tourisme - Circuit officiel Cagire Garonne Salat



LES MONTAGNES ASPETOISES N°28

☎ 05 61 94 86 51

🌐 <http://opyrenees.fr>

2.7 km

📍 ASPET



Piste VTT cross country noire - Circuit officiel Cagire Garonne Salat Ce circuit permet la découverte des vallées du Ger et du Job. Les paysages rencontrés sont agréables et variés : alternance de collines boisées et d'espaces agricoles plus ouverts sur la plaine. Topoguide papier gratuit à l'Office de Tourisme.



DECOUVERTE AUTOUR D'ASPET N°27

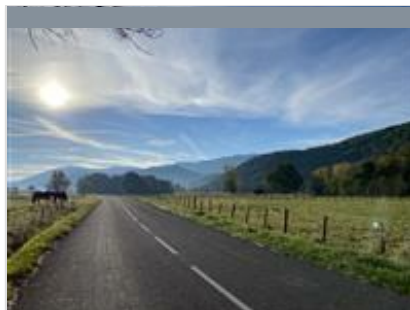
☎ 05 61 94 86 51

🌐 <http://opyrenees.fr>

2.7 km
📍 ASPET



Piste VTT cross country bleue - Circuit officiel Cagire Garonne Salat On rencontre au long de cette randonnée un abrégé des paysages du Haut-Comminges alternances de plaines ouvertes et de collines boisées avec en toile de fond le pic emblématique du Cagire. A proximité immédiate du circuit, l'église St-Paul, dotée d'un superbe portail du XVIème siècle, mérite le détour. Un peu en dessous, se trouve la source de St-Paul ; cette eau aux vertus miraculeuses donne une eau faiblement radioactive. Topoguide papier gratuit à l'Office de Tourisme.



COL DE LARRIEU ET LE PIÉMONT A VELO

☎ 05 61 94 86 51

🌐 <http://www.opyrenees.fr>

3.0 km
📍 ASPET



Itinéraire vélo route Au départ d'Aspet, ce circuit vous fera découvrir le col de Larrieu et vous emmènera vers la plaine de la vallée de l'Arbas : lieu de prédilection pour la pratique du parapente, de la spéléologie, du VTT ou encore de la randonnée. Cette boucle vous permet de découvrir des villages typiques, au cœur du Piémont Pyrénéen, sous l'œil bienveillant du Pic de Paloumère (1 608 m).



DU COL DE PORTET D'ASPET AU MENTÉ

☎ 05 61 94 86 51

🌐 <http://www.opyrenees.fr>

3.0 km
📍 ASPET



Itinéraire vélo route Ce circuit d'une cinquantaine de kilomètres, au départ d'Aspet, vous mènera sur les cols mythiques du Tour de France : le Col de Portet d'Aspet, puis le Col de Menté. Revivez l'ambiance de la Grande Boucle en arpentant les Pyrénées sur des routes exigeantes, au panorama unique ! Le Col de Portet d'Aspet vous livrera une vue sublime sur la chaîne pyrénéenne, le Pic de Cagire et les vallées ariégeoises (vallée de la Bellongue notamment).



OMBRES ET LUMIERES AUTOUR DE GANTIES N°22

☎ 05 61 94 86 51

🌐 <http://opyrenees.fr/>

3.2 km
📍 GANTIES



Piste VTT cross country bleue - Circuit officiel Cagire Garonne Salat Promenade variée avec une alternance de sous bois et d'espaces agricoles plus ouverts : beau point de vue sur les montagnes du canton d'Aspet. A proximité du circuit, vous pouvez vous rendre aux anciens thermes de Ganties-Couret (propriété privée visible uniquement de l'extérieur). Topoguide papier gratuit à l'Office de Tourisme.



ASPET : PRAIRIES DE GELES

☎ 05 61 94 86 51

🌐 <http://www.opyrenees.fr/randonnees>

3.6 km
📍 ASPET



Partez à la découverte des prairies de Gèles : un formidable pâturage, sur les hauteurs d'Aspet, au cœur du Comminges. Une balade familiale, en grande partie ombragée, qui émerveillera petits et grands lors de votre arrivée sur les prairies où vaches et moutons vous accueilleront ! Le Pic de Cagire, face à vous, c'est le lieu idéal pour un pique-nique à la mi-journée (ou face à un sublime coucher de soleil estival !). Topoguide papier à retrouver dans les accueils de l'Office de tourisme à Aspet, Arbas, Salies-du-Salat et Saint-Martory - Circuit officiel Cagire Garonne Salat



SENTIER ÉQUESTRE : ASPET - SENGOUAGNET- ASPET

☎ 05 61 94 86 51

🌐 <http://www.opyrenees.fr>

3.6 km
📍 ASPET



Sentier équestre en moyen montagne dans les Pyrénées haut-garonnaises - Circuit officiel Cagire Garonne Salat Une petite randonnée à faire à cheval ou avec un âne au départ du village d'Aspet face au pic de Cagire ! Cette randonnée en moyenne montagne vous amènera sur les premiers vallonnements des Pyrénées sur les hauteurs des villages de Sengouagnet et Milhas. Les superbes panoramas seront au rendez-vous ! Topoguide détaillé en version papier disponible dans les accueils de l'Office de tourisme Cagire Garonne Salat.



SENTIER ÉQUESTRE : ASPET - SOUEICH - ASPET

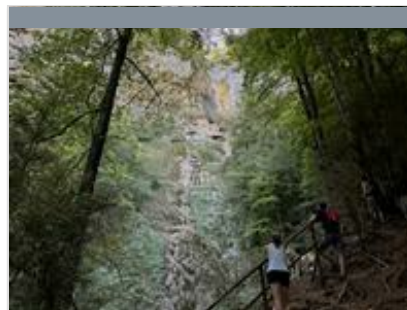
☎ 05 61 94 86 51

🌐 <http://www.opyrenees.fr>

3.6 km
📍 ASPET



Sentier équestre entre plaine et collines commingeoises - Circuit officiel Cagire Garonne Salat Une petite randonnée à faire à cheval ou avec un âne au départ du village d'Aspet face au pic de Cagire ! Cette balade champêtre vous permettra d'apprécier comme il se doit le Piémont pyrénéen autour des villages d'Aspet et Soueich. Vues sur les sommets des Pyrénées centrales, passages en forêt sont au programme de votre après-midi à cheval ! Topoguide détaillé en version papier disponible dans les accueils de l'Office de tourisme Cagire Garonne Salat.



ARBAS : CASCADE DE PLANQUE

☎ 05 61 94 86 51

🌐 <http://www.opyrenees.fr>

6.9 km
📍 ARBAS



Petit circuit forestier et majoritairement ombragé, doté de quelques passages raides mais très courts. Au bout du chemin se trouve un petit belvédère faisant face à un immense bloc de roches haut de près de 100m. Du sommet s'élance la cascade de Planque, ricoche contre la roche et termine sa chute dans le ruisseau. La traversée de ce dernier, au retour, est parfois glissante. Restez prudent. Néanmoins, cette cascade peut être parfois asséchée en fonction des conditions météorologiques. Topoguide papier à retrouver dans les accueils de l'Office de tourisme à Aspet, Arbas, Salies-du-Salat et Saint-Martory - Circuit officiel Cagire Garonne Salat

Mes recommandations (suite)

Randonnées

Les incontournables

OFFICE DE TOURISME CAGIRE GARONNE SALAT
OPYRENEES.FR



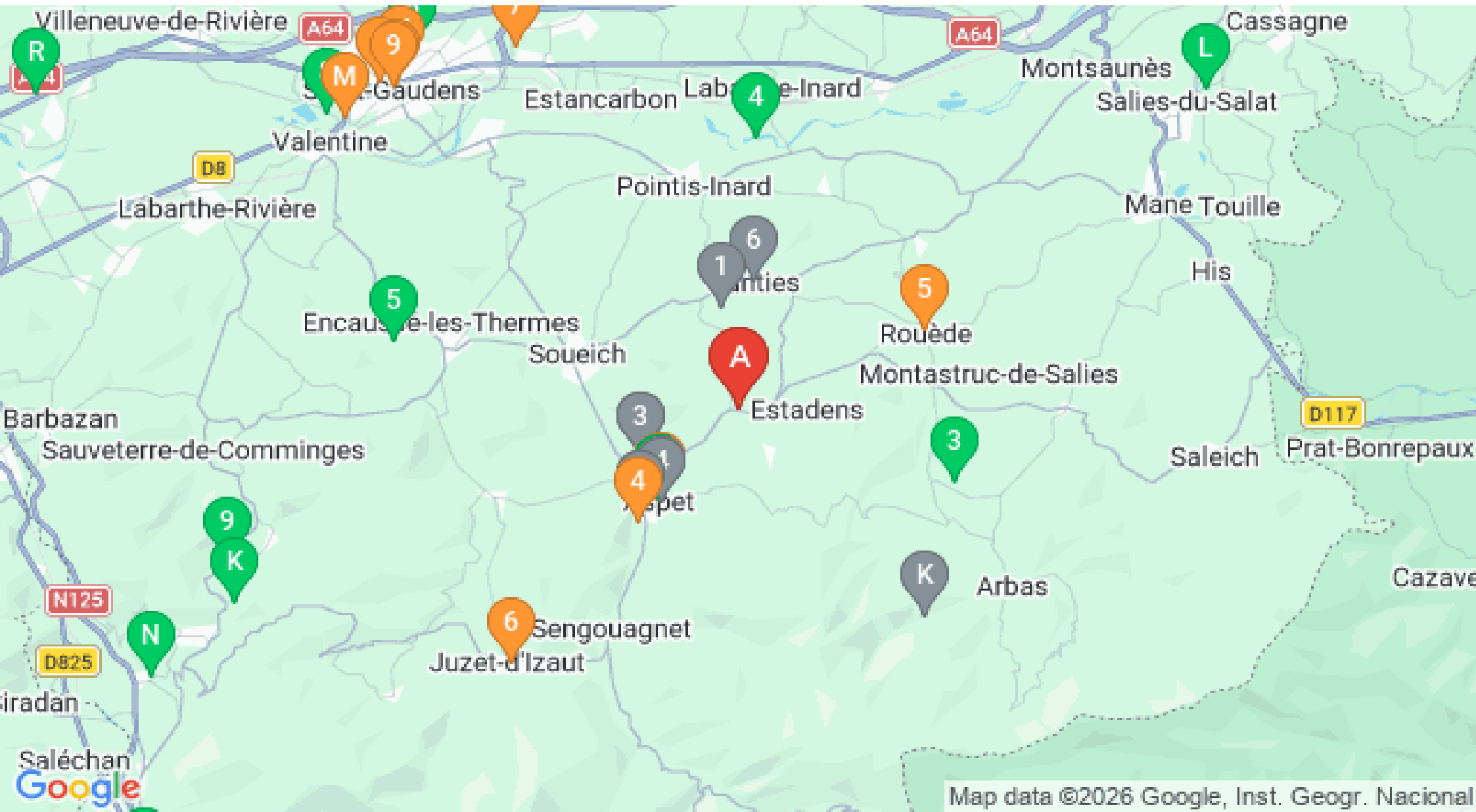
Map data ©2026 Google

Mes recommandations (suite)

Randonnées

Les incontournables

OFFICE DE TOURISME CAGIRE GARONNE SALAT
OPYRENEES.FR



Map data ©2026 Google, Inst. Geogr. Nacional